

Unternehmensprofil



Hilterapia®



ASA

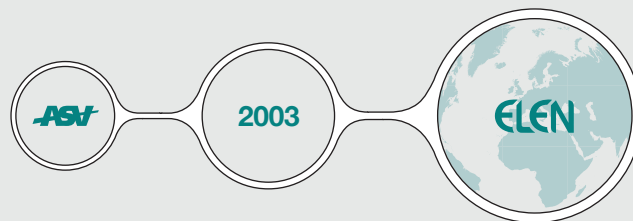
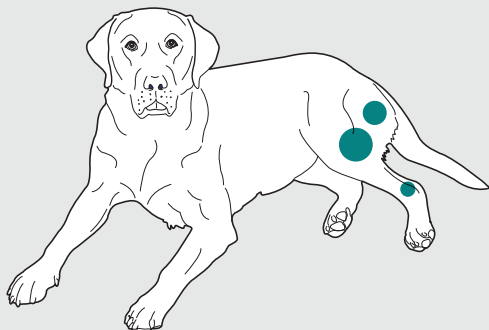
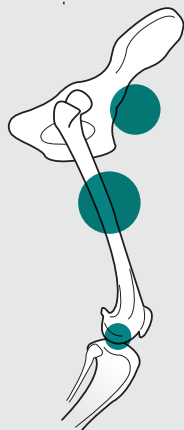
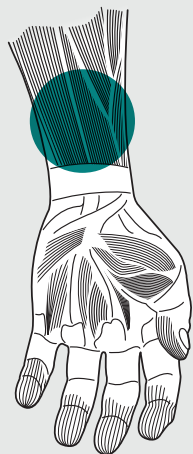
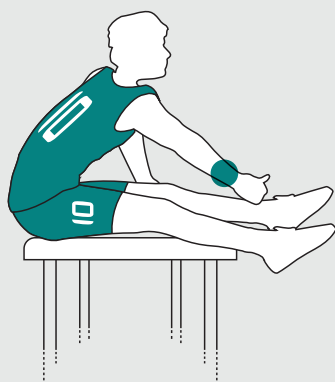
Forschung und Therapeutische Lösungen.

MISSION - Seit **1983** ist ASA bestrebt, zum internationalen Maßstab in der **Laser-** und **Magnetfeldtherapie** für multidisziplinäre Anwendungen zu werden: von **Physiotherapie** über **körperliche Rehabilitation** bis hin zu Schmerztherapie, **Sportmedizin** und **Veterinärmedizin**.

Hiltterapia®

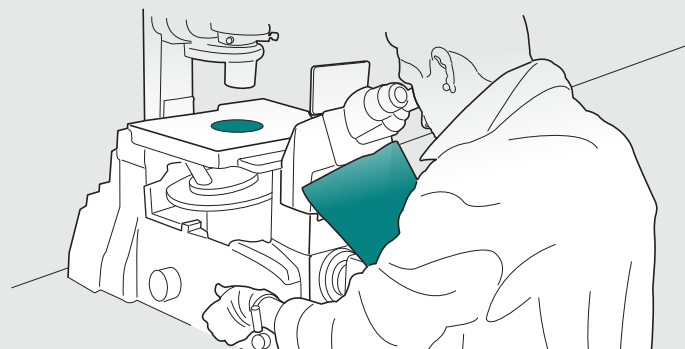
MIS
Multiwave
LockedSystem

Qs
Magnetotherapy



Im Jahr **2003** wird ASA Teil der **EI.En. Group**, einem italienischen multinationalen Unternehmen, das zu den weltweit führenden Herstellern von Lasern für die Medizin, die Industrie, die Konservierung und die Restaurierung von Kunstwerken zählt.

PHILOSOPHIE - **Forschung und Innovation** sind die wichtigsten Investitionskanäle und die Grundlagen für ein **ethisches, nachhaltiges und wertvolles** Wachstum.



ASA
A S A L A S E R
Research and Therapeutic Solutions



ELENTM
THE FUTURE IN A BEAM



ASAcampus

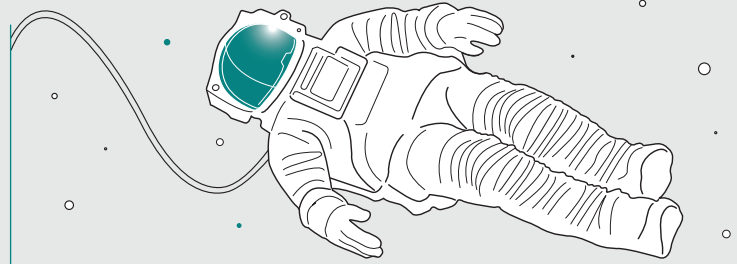
Wissenschaftlicher Ansatz und Unterstützung.

WER - Die **ASA-Forschungsabteilung** trifft die Abteilung für experimentelle und klinische biomedizinische Wissenschaften **Universität von Florenz**.

WAS - Das gemeinsame Labor von ASAcampus untersucht die "**Biologie des physischen Stresses**" auf den Körper und seine Wirkungsmechanismen.

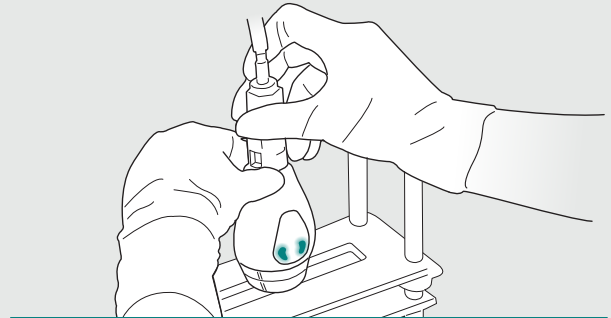


WO - Universität von Florenz, **Italien**.



WANN - Seit **2007**, ist die interdisziplinäre Forschergruppe von ASAcampus an **nationalen und internationalen Forschungsprojekten** beteiligt, die von renommierten Einrichtungen wie der Italienischen (ASI) und der Europäischen (ESA) Raumfahrtagentur unterstützt werden.

WARUM - ASAcampus kann sich zahlreicher wissenschaftlicher Errungenschaften rühmen, deren Ergebnisse umgehend genutzt werden, um die **Entwicklung instrumenteller Techniken und therapeutischer Protokolle voranzutreiben**.



Energy^{FOR}**Health**



MLS®-Lasertherapie

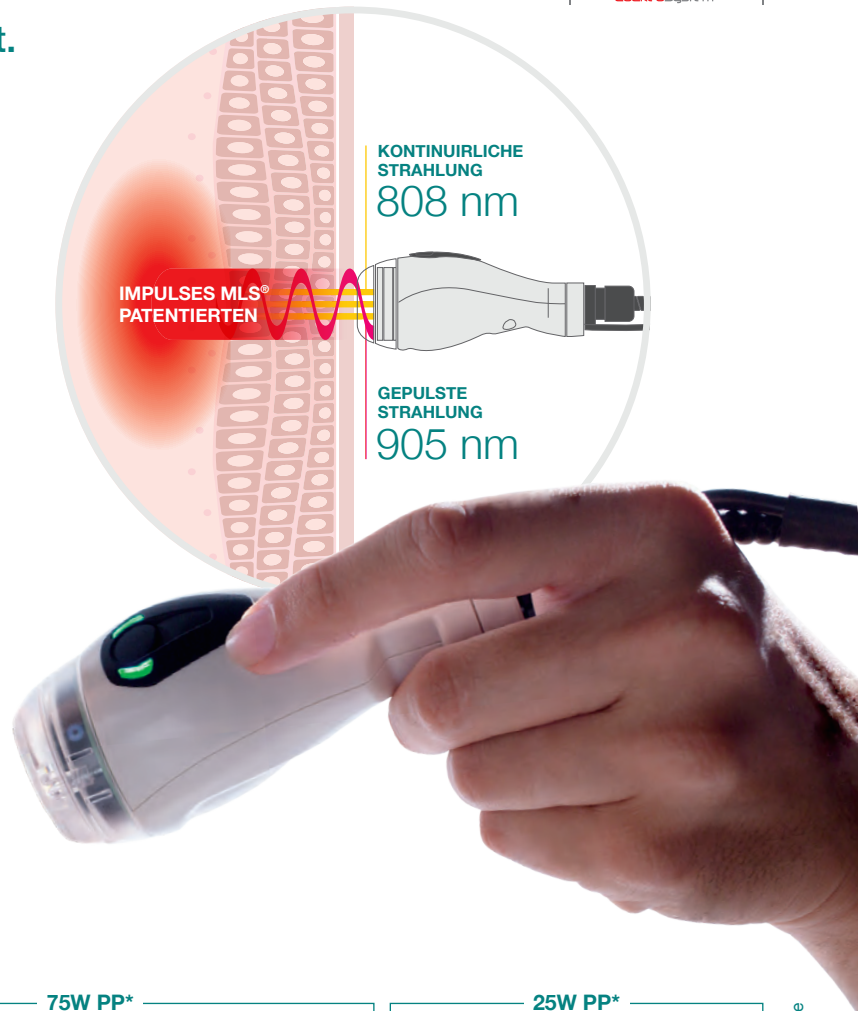


Hohe Leistung: Perfekt kontrolliert.
Und synchronisiert.

Die **patentierte Multiwave Locked System (MLS®)** -Technologie **überwindet die Grenzen** der herkömmlichen Lasertherapiegeräte (LLLT, Laser der Klassen 3B und 4).

Die **Kombination und Synchronisation** der kontinuierlichen (808 nm) und gepulsten (905 nm) Emissionen in einem einzigen Impuls vereint und verstärkt die therapeutische Wirkung auf die Triade **Entzündung-Ödem-Schmerz**.

Die räumliche Überlappung der Emission ermöglicht eine **homogene Energieverteilung** auf den Zielgeweben.



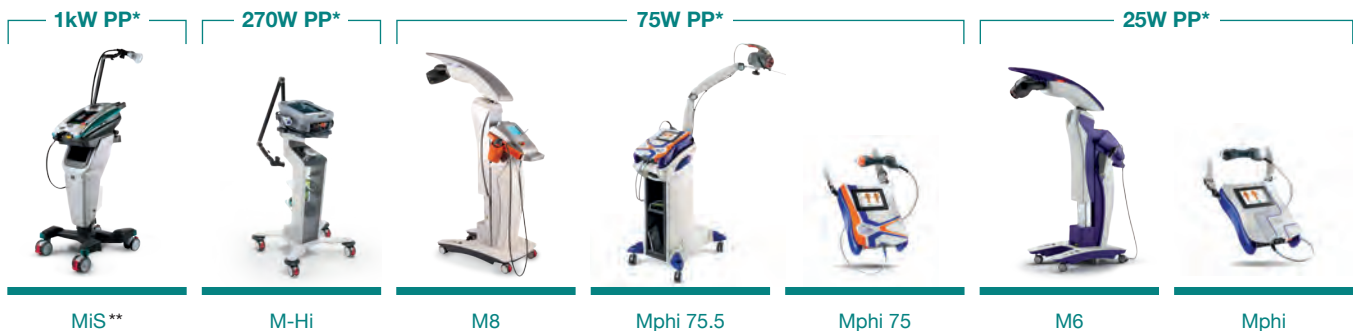
Mehr entdecken



US-Patente Nr.:
US 8,251,982 B2
US 10,874,872 B2



**
Creative Communication Awards 2019
HONORABLE MENTION



*PP= Spitzenleistung auf Gewebe

Intensität über Leistung.

Hilterapia® ist eine therapeutische Technik, die auf einer exklusiven und **patentierten hochintensiven Laseremission basiert**. Durch eine gepulste Nd:YAG-Quelle mit einer Wellenlänge von 1064 nm erreicht die Hilterapia® eine **hervorragende Spitzenleistung** (3 kW): die erzielte **hohe Intensität** (15.000 W/cm²), ermöglicht eine wirksame Behandlung selbst **tief liegender chronischer Erkrankungen**.

Dank der kurzen Dauer des Impulses und seiner sehr hohen Intensität erzeugt Hilterapia® einen wichtigen photomechanischen Effekt, der eine Reihe von biologischen Signalen auslösen kann. Neben der Aktivierung der Lymphdrainage und der Mikrozirkulation **fördert Hilterapia® die Gewebereparatur und Heilungsprozesse**.

Intensiv, tief, sicher. Einzigartig.



Mehr entdecken



US-Patente Nr.:
US 6,527,797 B1
US 8,480,719 B2



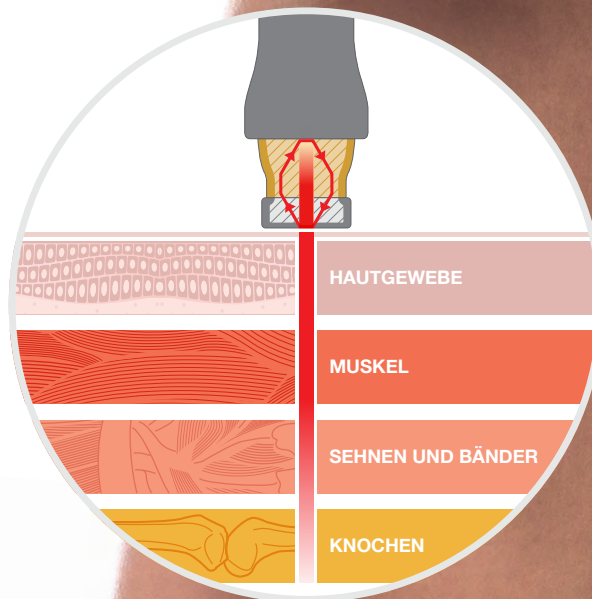
**
Creative Communication Awards 2019
HONORABLE MENTION



HIRO TT**



HIRO



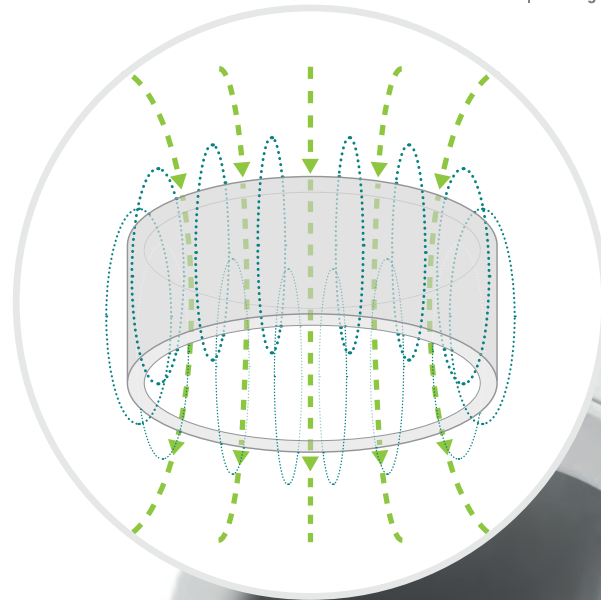
Magnetfeldtherapie Qs

Die Wurzeln der therapeutischen Energie.

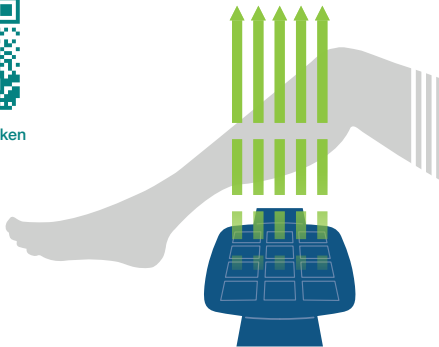
Seit den 80er Jahren werden Geräte auf der Basis von gepulsten elektromagnetischen Feldern (**PEMF**) zur Behandlung von **Verzögerungen und Problemen bei der Knochenheilung** eingesetzt: seitdem wurde die **Wirksamkeit** von PEMF bei zahlreichen anderen Erkrankungen des **Bewegungsapparats** und bei der **Gewebereparatur** klinisch nachgewiesen.

Die Magnetfeldtherapie Qs funktioniert in Anwesenheit von orthopädischen Bandagen, Gipsverbänden, externen und internen Fixierungsvorrichtungen, nach einer fachlichen Bewertung. Die Behandlung kann auch mit Kleidung durchgeführt werden.

Die Magnetfeldtherapie Qs kann mit anderen Therapien kombiniert werden und ist in vielen Bereichen anwendbar: **Physiotherapie, Rheumatologie, Sportmedizin, Orthopädie, Traumatologie, Geriatrie.**



Mehr entdecken



PMT Qs



Easy Qs



Therapeutische Lösungen für unsere tierischen Freunde.

Die **Forschung** und das **Fachwissen** von ASA stehen an der Spitze der **Veterinärmedizin** und unterstützen den Rehabilitationsweg aller Tierarten, von Schlangen über Elefanten bis hin zu Katzen und Hunden.

Mit **M-VET** werden die Vorteile des synchronisierten **MLS®**-Impulses nun durch eine optische Fasertechnologie verstärkt, die es ermöglicht, Energiepakete mit **höherer Intensität** und in **völliger Sicherheit** in das Gewebe zu leiten.



**
 ADI Design Index 2021
 SELECTED - Design for Work



Mehr entdecken



US-Patente Nr.:
 US 8,251,982 B2
 US 10,874,872 B2



**
 IDA Design Awards 2021
 GOLD WINNER - Interface Design

MLS®-Lasertherapie

Magnetfeldtherapie Qs



M-VET**



Mphi Vet Orange Trolley



Mphi Vet Trolley



Mphi Vet Orange



Mphi Vet



PMT Qs Vet



Easy Qs Vet

Eine Geschichte über Leidenschaft, Engagement und Talent.

Das ASA-Qualitätssystem ist durch TÜV SÜD Product Service GmbH (ISO 13485:2016), TÜV SÜD AMERICA (ISO 13485:2016) und TÜV SÜD Italia (ISO 9001:2015) zertifiziert. **ASA-Geräte sind mit CE0123 gekennzeichnet, EU-MDR-konform und in den USA bei der FDA eingetragen.**

+ 90 belieferte Länder + 30.000 installierte Geräte



+ 500.000 Therapien pro Tag + 15.000.000 Patienten pro Jahr



+ 100 dokumentierte klinische Fälle

+ 200 wissenschaftliche Veröffentlichungen

FOR EnergyHealth International journal of information and scientific culture

ASA
A S A L A S E R
Research and Therapeutic Solutions

Hiliterapia®

MIG
Multiwave
Lasertherapy

Qs
Magnetotherapy

 **ASA srl**

UNTERNEHMENSZENTRALE / FIRMENSITZ

Via Galileo Galilei, 23 / 36057 Arcugnano (VI) - Italien
T +39 0444 28 92 00 / F +39 0444 28 90 80

asalaser@asalaser.com

FORSCHUNGSABTEILUNG / FILIALE

Gemeinsames Labor mit der Abteilung für experimentelle und klinische biomedizinische Wissenschaften der Universität Florenz
Viale G. Pieraccini, 6 / 50139 Firenze - Italien

asacampus@asalaser.com

asalaser.com / asaveterinary.com

Copyright © ASA srl - Alle Rechte vorbehalten. Das vollständige oder teilweise Kopieren, Drucken und Verbreiten der Informationen in diesem Dokument ist mit Ausnahme einer schriftlichen Zustimmung des Eigentümers verboten. Dieser Inhalt ist für medizinisches Fachpersonal bestimmt und ersetzt keine professionelle medizinische Beratung. 12/2023 - DE

CE 0123